

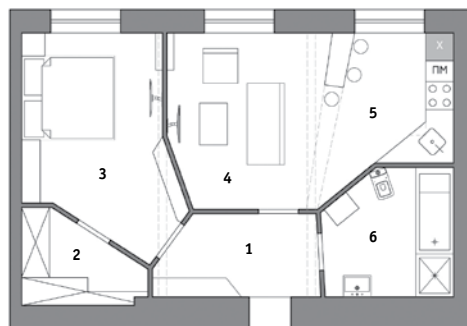
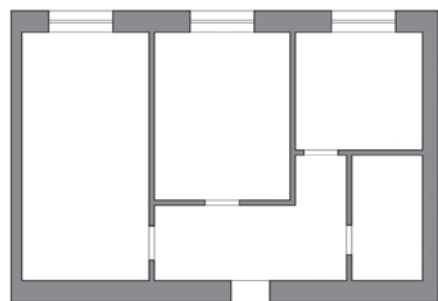


проект:
архитекторы
Дмитрий АРАНЧИЙ
Вячеслав КИРПАЧ
студия DOTSTUDIO,
мастерская ДМИТРИЯ АРАНЧИЯ
г. Киев-Москва

ДЕБЮТ НОМЕРА!

Ячейки Вороного

двухкомнатная квартира | 50,0 м²
дом новой застройки
высота потолка | 3,0 м



1. Холл
2. Гардеробная
3. Спальня
4. Гостиная
5. Кухня
6. Ванная комната

ПОДИУМ УКРАИНСКОГО ДИЗАЙНА:
тел.: (050) 445 0405



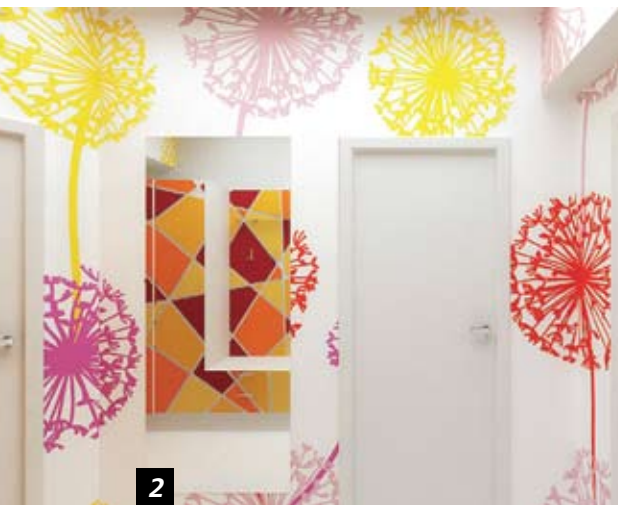
4



5

Пожелание заказчика Молодая семья поначалу была настроена достаточно консервативно, пожелания тяготели к бежево-коричневой гамме и «домашне-уютным» материалам. **Стилистическое решение** Вместо стиля концепцию диктует метод дигитального дизайна. Именно подход проектирования лег в основу идеи, которая заключается в тотальном соответствии планировки, мебели и отделки. Ведь основным достоинством перепланировки стало применение компьютерного алгоритма генерации пространственных ячеек с оптимизированными межкомнатными маршрутами и минимизированными затратами материала перегородок. От сноса стены между бывшими гостиной и кухней осталась припотолочная балка, разграничивающая две новосозданные функциональные зоны слитного помещения. Эта балка послужила линией условного раздела, проходящей также по стенам и замыкающейся на полу,

поэтому ригель на стыке двух функций стал одновременно и объединяющим акцентным элементом. Достаточно новаторским представляется тот факт, что в применении диаграммы были использованы координаты старых помещений в качестве входных параметров алгоритма. Объединение гостиной с кухней разделены графически единой акцентной полосой, которая состоит из различных материалов: балка – под покраску, стены – обои под покраску и мебель той же гаммы, пол – плитка идентичного цвета. Совмещенный санузел стал больше путем кражи в его пользу нежилой площади квартиры. Кухня не выглядит столь мелкой благодаря единому пространству с гостиной, а в спальне за счет сгенерированной структуры нашлось место гардеробу. Спасибо заказчикам, которые согласились на столь смелое решение и теперь пользуются удобствами получившегося результата.



2



3



6

ДЕТАЛЬ

КОНСТРУКЦИИ, КОТОРЫЕ НАЧИНАЮТ «ТОРЧАТЬ» ИЗ НИОТКУДА, ПОСЛЕ СНОСА ПРЕЖНИХ ПЕРЕГОРОДОК, ВСЕГДА МОЖНО ОБЫГРАТЬ КАК СЛОЖИВШИЙСЯ КОНТЕКСТ И ВЫДЕЛИТЬ, КАК ВЫДЕЛЯЛИ КОНСТРУКЦИИ И КОММУНИКАЦИИ ЗОДЧИЕ СТИЛЯ ХАЙ-ТЕК